

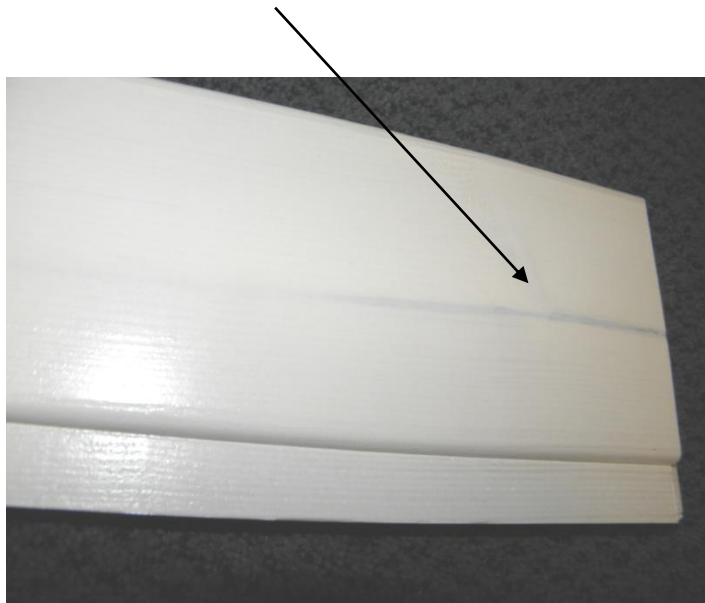
SALLITUT PUUN OMINAISUUDET KUUSIPANEELISSA

Raaka-ainepohja	terveksainen kuusipaneeli
Halkeamat	Sallitaan yksittäiset, ei kuitenkaan läpimenevät hiushalkeamat. Puutavarakappaleen päissä sallitaan lyhyt, enintään tuotteen leveyden pituinen läpimeneväkin halkeama. (Tärkeä muistaa, mikäli paneelin pituus on täsmälleen sama kuin katon)
Hyönteisvahingot	Ei sallita
Koro ja kaarnaroso	Ei sallita
Laho	Ei sallita
Lyly	Sallitaan ainoastaan siinä määrin, ettei kiinnittäminen vaikeudu
Oksalohkeamat	Sallitaan yksittäisiä pieniä oksalohkeamia, jotka valmiiksi asennetussa katossa eivät ole häiritseviä.
Oksanreiät	Ei sallita; reikä urosponnissa sallitaan, mikäli se jää asennuksessa piiloon
Oksat	Sallitaan terveitä oksia, joiden koko on enintään 1/3 laudan leveydestä sekä yksittäisiä, enintään 20 mm suuruisia kiinteitä (kuivia) oksia . Huom: kuusen ominaisuuksista johtuen oksa on aina halki!
Paikat	Ei sallita
Pihkakolot	Sallitaan vähäisessä määrin.
Sinistymä	Ei sallita
Sormijatkos	Ei sallita
Sydänjuova	Sallitaan sydänjuova, jonka pituus on enintään kolmannes puutavarakappaleen pituudesta
Värivika	Ei sallita
Muuta huomioitavaa	Puun elämisestä johtuvia ominaisuuksia (esim. kiertyminen, kutistuminen jne), ei voida estää millään käsittelyllä. Tämä on puutuotteen hengittävyys salaisuus ja sen vuoksi puuta käytetään sisustuksessa; se on turvallinen ja ekologinen valinta sisustukseen. Pintakäsittelystä lisäksi huomioitava: <i>Väriero on mahdollinen eri tuotantoerien välillä!</i>

Sallitut ominaisuudet esitellään seuraavien sivujen kuvissa havainnollistaen.

SALLITUT POIKKEAMAT

SYDÄNJUOVA



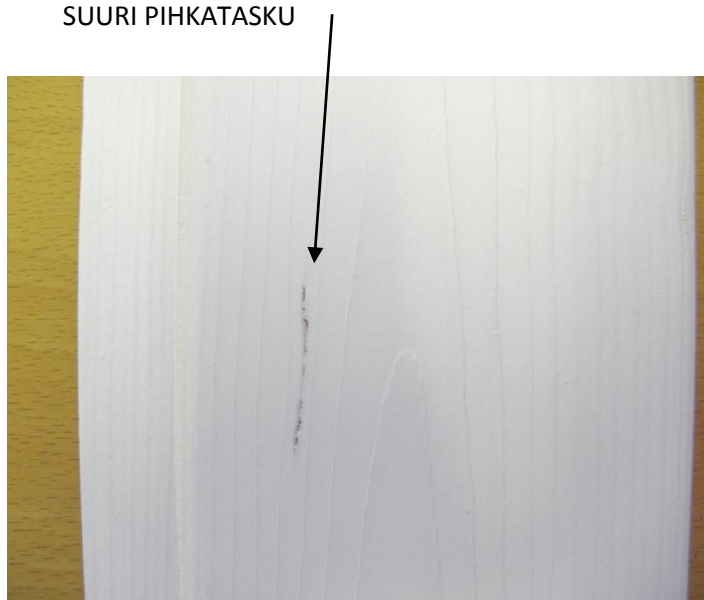
LOHKEAMA



PIENI PIHKATASKU



SUURI PIHKATASKU



SALLITUT POIKKEAMAT

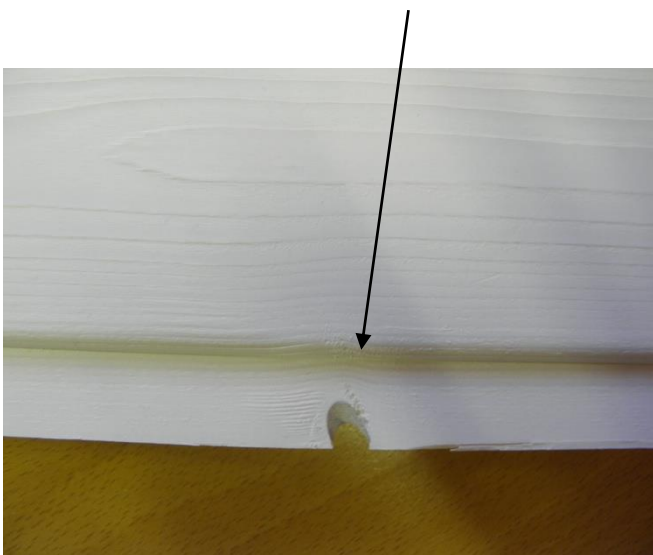
NORMAALI OKSA – KUUSESSA AINA HALKI



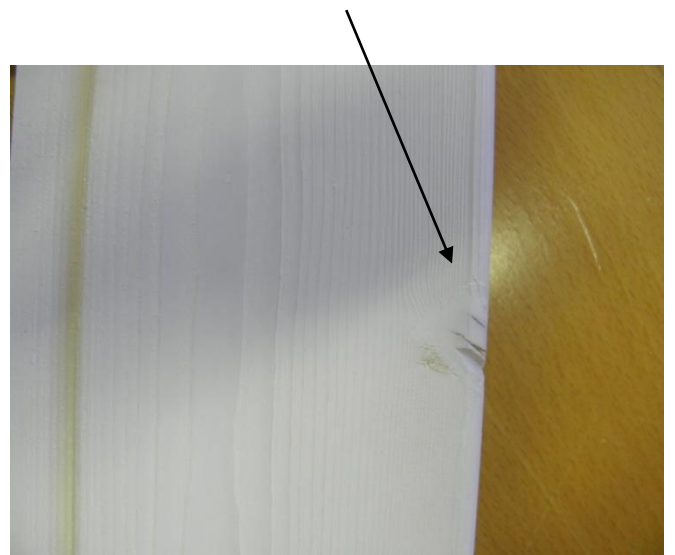
NORMAALI OKSA – KUUSESSA AINA HALKI



UROSPONTIN OKSA – JÄÄ PIILON ASENNUKSESSA

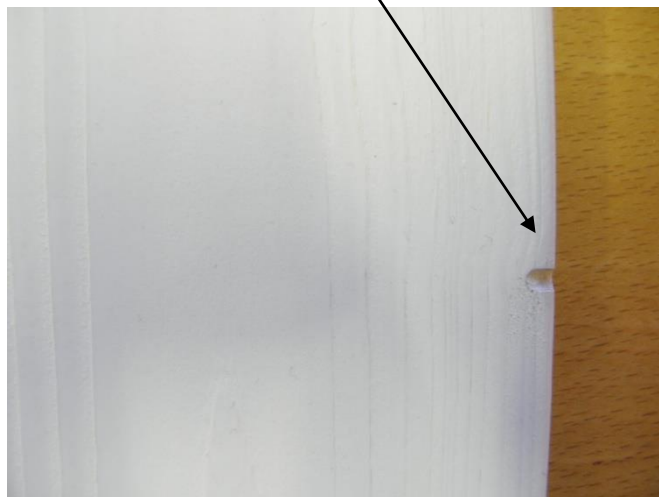


OKSA – KUUSESSA AINA HALKI



SALLITUT POIKKEAMAT

OKSAN LOHKEAMA



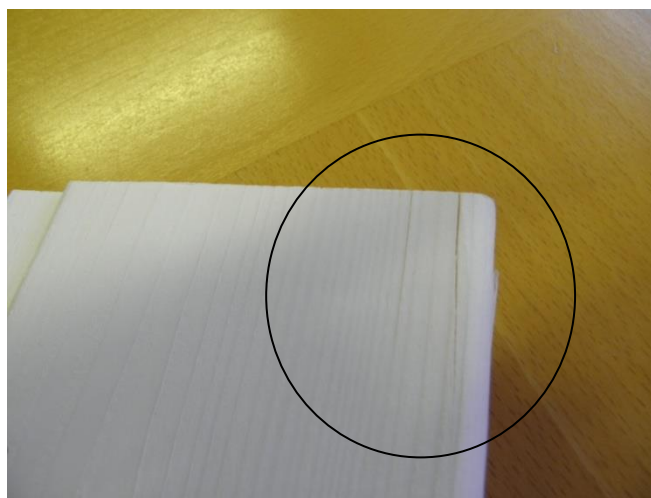
OKSA



VIIKSIOKSA



PÄÄN HALKEAMA



Varaa aina n. 10 % hukkavara.